

Learning Centre

Lettre d'information



@LC

FABRIQUER, FORMER, EXPÉRIMENTER, APPRENDRE, VIVRE...AUTOUR DU NUMÉRIQUE ÉDUCATIF À
L'ENSFEA

A l'heure du premier bilan

Cela fait aujourd'hui trois ans que le Learning Centre est né, trois années de travail collectif autour d'un projet qui allie à la fois les dimensions numérique, pédagogique et sociale. Nous proposons de faire un premier bilan d'étape du point de vue des investissements, des actions menées, de leur valorisation en termes de communication mais également par rapport à nos missions, formation, appui et recherche. Nous avons tous et toutes encore de nombreuses idées à développer, créer, fabriquer, expérimenter, filmer...pour réaliser nos projets, former, apprendre et vivre autour du numérique éducatif à l'ENSFEA !

3 années

9 actions

210 000 euros

4 dispositifs

Les objectifs du Learning Centre

Accompagner **la transformation numérique des pratiques d'enseignement, de formation et d'apprentissage**

Viser **l'amélioration des lieux de vie et d'étude** grâce au développement d'espaces partagés avec des usages variés

La spécificité du Learning Centre est d'être un **projet transversal qui assure des liens entre recherche, formation et appui**. Le Learning Centre propose une réflexion nouvelle sur la connaissance, les évolutions des métiers et fonctions dans l'enseignement supérieur et les moyens numériques. Il assume trois missions principales :

1. Mission pédagogique notamment autour du développement de la pédagogie numérique.
2. Mission sociale qui le caractérise comme un « lieu de vie » dans ses aspects collectifs.
3. Mission culturelle d'accès à la culture générale et à la culture scientifique spécifique à chaque établissement.

Le Learning Centre a pour objectif de servir les besoins des usagers, appuyé sur trois piliers *teaching* (l'enseignement), *learning* (l'apprentissage des connaissances et des méthodes), *training* (les pratiques associées au teaching et au learning) (Lamouroux, 2011). Il rassemble :

- Une organisation (une stratégie qui implique plusieurs dimensions : pédagogique, sociale, matérielle, recherche de synergie, économie de moyens, numérique) qui se traduit par « *une liaison beaucoup plus étroite avec les enseignants dès la conception du projet*»
- Un lieu physique : «*des espaces conviviaux, ouverts et flexibles*»
- Une offre de service élargie et intégrée, une accessibilité maximale en termes d'horaires et de ressources, des facilités d'usage à distance, des ressources documentaires et des équipements nombreux et innovants.

Gestion du projet

- Deux chefs de projets pour la période sept 2017-sept 2020 ont été nommés par la direction à partir de la définition du

Un collectif mobilisé

5 responsables d'actions
2 coordonnateurs du projet
1 groupe représentatif des différentes entités de l'ENSFEA : Bibliothèque, CPN, SIL, CRIAM, Communication, DEVEA, Vie étudiante, SAM, Recherche, Enseignants, RI
1 comité de pilotage : direction et chefs de projet
1 post-doctorat + 1 doctorat en cours : lien avec la recherche.

projet initial (présenté dans les instances dont le CA) et 5 responsables d'actions.

- Un budget global attribué pour les trois ans du projet de 210 000 euros principalement en investissement.
- Un groupe nommé « groupe LC » composé de représentants des enseignants, de représentants de différents services (bibliothèque, cellule de pédagogie numérique, communication, patrimoine, informatique, achats-marché, etc.) dont le rôle est de discuter des actions, des investissements, de leur valorisation etc. et de prendre des décisions relatives à ces thèmes. Une à deux réunions par trimestre.
- Un comité de pilotage composé de la direction et des chefs de projet dont le rôle est de valider ou invalider certaines décisions stratégiques, il se réunit une à deux fois par an en fonction des besoins.
- Mode de diffusion des informations : création de nombreux documents newsletter LC, CR de réunions disponibles sur Ensfeanet, site Ensfea, rapport de recherche, thèse.

16 réunions du groupe LC

9 actions

○ Action 1 Développement des usages nomades

○ Action 4 Accessibilité numérique

○ Action 7 Diffusion et médiation scientifique

○ Action 2 Création numérique

○ Action 5 Mieux vivre et étudier à l'ENSFEA

○ Action 8 Expérimentation, démultiplication, communication

○ Action 3 Co-working et modularité

○ Action 6 Fabrication numérique

○ Action 9 Coordination et valorisation

Une communication à l'ensemble des personnels ENSFEA et à l'extérieur

1 page active sur le site ENSFEA

4 numéros sortis et diffusés de la newsletter : @LC

Différents posts Facebook

Des Twits et projet Instagram

Billets

Affiches

Logos

Signalétique réalisée par le FabLab : Arche de livres, RI

FabLab, Wiki et site.

Des réalisations marquantes

Innovation pédagogique : La CPN au coeur des projets



Le TeachingLab permet d'accompagner les formateurs et enseignants dans leurs pratiques professionnelles.

Ses objectifs :

- Expérimenter de nouvelles pédagogies numériques innovantes ;
- Connaître les opportunités offertes par la fabrication numérique dans un contexte d'enseignement ;

Apporter des outils nécessaires à la pédagogie numérique.

Le TeachingLab est équipé d'un studio numérique (pour la création de vidéos), des équipements audiovisuels pour le tournage et le montage.

Il est en lien avec le [FabLab](#) pour la création numérique et propose une offre d'outils et d'applications de scénarisation pédagogique.

Plus de 50 capsules vidéos réalisées

Cooc CapEval (sept. 2018)

Journée « Jeunes chercheurs » du REF (juill. 2019)

Rénovation STAV (mai juin 2019)

Mooc Cultivons l'information (février 2019)

Evolution de la plateforme Univert

Production des ressources pédagogiques : Léa Mesnea, Agreencamp, Internes EPS, DNA Pépieta, DNA Bac pro CGEA, Présentation des finances en CA, ...

Animations et formations : Accompagnement formateur, Accompagnement stagiaire, Atelier numérique (Capsule vidéo, Recherche info, Droits d'auteurs, nétiquette), PRF : Projet Auzon, Formation au CGAER

Co-working, usages nomades et modularité : la bibliothèque diversifie les espaces et les services



Des espaces diversifiés : salles de co-working, stations multimédia, cloisons mobiles, aménagement terrasse extérieure de lecture

Du mobilier et des équipements innovants : canapés connectés, écrans collaboratifs, murs écritaires, classe mobile, valise d'Ipad, liseuses, ...

Des ressources numériques accessibles

Des services aux usagers : RDV documentaires, Ateliers Bibliobuzz (ingénierie pédagogique numérique, documentation, culture et recherche) aide au dépôt et création d'une collection HAL, veille informationnelle et diffusion sélective de l'information (DSI) à la communauté éducative.

Plus de 150 personnes formées ou informées avec les ateliers bibliobuzz

Fabrication numérique : le FabLab en 3D



Le FabLab a pour objectif de diffuser les nouvelles technologies de fabrication numérique en développant l'esprit du «pouvoir faire», «pouvoir fabriquer» par soi-même.

Le FabLab de l'ENSFEA s'élabore à partir des **savoirs-faire, des curiosités et des propositions des personnels, des étudiants et des enseignants et CPE stagiaires**. Aussi, dans sa construction, ce dispositif répond déjà aux principes d'un Learning

centre : construire collectivement des connaissances en décroissant les disciplines.

Activités

Formation initiales des enseignants :

Externes : activités transversales (TC103, TC91) environ 20h/an, activités disciplinaires (TIM, AEQ, PC, Maths, MPC, ESC...) environ 40h/an

Internes : activités transversales (modules individualisés) environ 15h/an, activités disciplinaires (TIM, AEQ, PC, Maths, MPC, ESC...) environ 40h/an

Formation continue :

PNF, GAP, autres : 60h/an

Activités associatives

ASC : 4h/semaine

Foyer Rural : 4h/semaine

Libre service ENSFEA : 144h (*mardi soir et jeudi soir*)

Quelques réalisations

- Maquette pédagogique de serre automatisée
 - Station météo
- Maquette pédagogique de la gestion d'un carrefour routier
 - Effaroucheur à oiseaux
- Maquettes / visuels des jardins elfiques du seigneur des anneaux
 - Système d'analyse de la qualité de l'air ambiant
 - Coq Maurice 2.0

Elèves du LEGTA (prépa) :

- Découpe de milliers d'éléments de pièces plastique pour TIPE environnement

ASC :

- 600 porte-clés, signalétique colloques

Foyer rural

Fontaine stroboscopique

Inserts de guitare, nacre et bois

Analyseur de télécommande

Éléments de modélisme naval

Autres

Visières de protection covid (150 ENSFEA, 100 ENVT)

Plus de 300 h au service de la formation

AccessLab : le laboratoire de l'accessibilité numérique

L'Accesslab est un espace dédié à l'accessibilité numérique des personnes en situation de handicap et a pour but d'accompagner la transformation numérique des pratiques d'enseignement, de formation et d'apprentissage.

L'objectif est de concentrer des ressources et des compétences dans un lieu unique afin d'assurer la transmission de savoirs et de savoir-faire, d'expérimenter et d'évaluer de nouveaux outils et de nouvelles pratiques de formation pour les personnes en situation de handicap. [Un site internet](#) permet de valoriser les activités de veille et de recherche développées au sein de l'Accesslab ainsi que celles des partenaires de l'enseignement agricole dans le champ du handicap. Il permet par exemple de se former à la prise en main de logiciels spécifiques (de suppléance à la lecture, à l'écriture, au tracé géométrique, aide à l'organisation et à la structuration des idées, aide à la mémorisation, etc.).



Accompagnement

Au cours de l'année scolaire 2019-2020, différents partenaires de l'éducation ont été accueillis sur rendez-vous à l'Accesslab pour tester des outils et logiciels installés sur 3 postes informatiques une tablette et un smartphone : reconnaissance vocale, synthèse vocale, adaptation automatique des supports...

- Enseignants et formateurs en formation ou en poste
- Référents handicaps de l'université ou des CFA
- Animateurs centres de ressources (CFA, Canopé)
- Personnels en charge de l'accessibilité ou de la communication dans les entreprises (Airbus, Cap gemini, Sogeti...)
- Personnels para médicaux (ergothérapeute, orthophoniste)
- Personnels de l'ENSFEA

Outre la présentation et l'appui à la prise en main des outils, ces échanges avaient aussi pour objet la mise en place d'espaces dédiés à l'accessibilité dans les établissements, problématique portée au sein du projet Léa Handaccesscolargi de l'ENSFEA.

Recherche - Développement

L'Accesslab est un laboratoire de recherche qui permet de tester des logiciels en cours de développement ou des dispositifs adaptés pour l'accessibilité. L'ENSFEA participe actuellement à trois projets en cours de développement avec nos partenaires :

- **ADELE-TEAM** « Aide Directe à l'Écriture et la Lecture Express (ADELE) -Technologies pour les entreprises, les Administrations et le Management (TEAM) » Dans le cadre d'une recherche financée par l'AGEFIPH, l'équipe THIM du laboratoire CHArt de l'Université Paris8

L'ensfea teste une nouvelle fonctionnalité : le correcteur orthographique.

- **Le projet REVE Projet empathie et réalité virtuelle avec la machine à être un autre.** Avec l'institut de psychologie (Paris Descartes) et le ministère de l'éducation nationale Centre de recherche interdisciplinaires (CRI), "numérique et handicap ». Un travail spécifique est mené sur les situations vécues par les publics Dys pour sensibiliser les enseignants via la réalité virtuelle. L'ENSFEA a participé à des tests (10 enseignants et CPE) et va proposer des mises en situation pour adapter l'outil pour l'enseignement agricole.
- **Le projet Face to Face** menée par le consortium l'Access (dont l'ENSFEA est partenaire). Aide à la conception d'une application pour tablette et smartphone pour une traduction en langue des signes française et anglaise, en vidéo. Le

travail de l'ENSFEA porte sur l'accessibilité de la ressource et sur la conception des exercices.

3 projets de recherche-développement

Veille - Valorisation

Le site Accesslab permet de valoriser les travaux et les ressources développés dans le cadre de l'accessibilité et du handicap à l'ENSFEA ; Un travail de veille permet de présenter une actualité dans ce domaine :

43 articles publiés en 2019/2020

Différentes ressources sur les aides techniques ont été présentées dans la partie dédiée à l'accessibilité numérique, et notamment une ressource mise à disposition sur dans le cadre de la continuité pédagogique, afin de présenter à un large public de outils de compensation pour les dys :

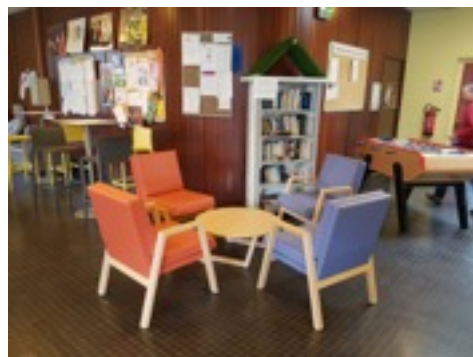
<http://Accesslab.ensfea.fr/ccesslab/des-aides-techniques-pour-les-dys-2/>

Cette ressource a été élaborée en lien avec le GAP Dys, à partir d'aides techniques et de leurs usages testés au sein de l'Accesslab.

ACTUALITÉS

<p>Enfants et jeunes en situation de handicap : pour</p>	<p>Témoignage de Anne-Sarah Kertudo</p>	<p>Un livre tactile pour les déficients visuels</p>
<p>11 juin 2020</p>	<p>2 juin 2020</p>	<p>19 juin 2020</p>
<p>AVIS DU CONSEIL ÉCONOMIQUE, SOCIAL ET ENVIRONNEMENTAL PRÉSENTÉ PAR SAMIRA DJOUADI ET CATHERINE PAJARES Y SANCHEZ</p>	<p>UN TÉMOIGNAGE FORT DE ANNE-SARAH KERTUDO PRÉSIDENTE DE L'ASSOCIATION "DROIT PLURIEL" QUI PARLE DU CONTRAT</p>	<p>DES RESSOURCES POUR FAVORISER L'INCLUSION FLORENCE BARA ET DANNYELLE VALENTE, ENSEIGNANTES-CHERCHEUSES EN</p>

Vivre et étudier à l'ENSFEA : le cercle change de look



Expérimentation : la recherche en première ligne

L'objectif est d'expérimenter des outils et des ressources au service de pratiques pédagogiques innovantes et de valoriser la formation : rencontres- ateliers, partage des savoirs, partage des pratiques, démultiplication en établissements et communication au sein de l'Enseignement agricole. Les démarches de recherche associées permettent d'analyser les usages et les dispositifs.

Journée d'études Learning centres : espaces collaboratifs d'étude et d'enseignement (2019)

70 participants

Lauréat de l'appel à projet Recherche & Société (AAP R&S 2017) et réalisation d'un rapport de recherche dans le cadre d'un post-doctorat (2019)

HANNA, D. (2019) sous la Dir. De GARDIES, C. et PUEL, J.-B. *Transformation numérique et nouveaux processus d'enseignement-apprentissage : médiation des savoirs et construction collective de connaissances au sein des Learning centres*. [Rapport de recherche] Ecole Nationale Supérieure de Formation de l'Enseignement Agricole. <[hal-02316538](https://hal.archives-ouvertes.fr/hal-02316538)>

Plus de 10 publications et communications scientifiques dans des colloques nationaux et internationaux

<https://halshs.archives-ouvertes.fr/ENSFEA/>

Communication : le LC à la Une !

1 page active sur le site ENSFEA avec teasers de présentation, 4 numéros sortis et diffusés de la newsletter : @LC

Différents posts Facebook, Twits et projet Instagram, Billets, Affiches, Logos

Signalétique réalisée par le FabLab : Arche de livres, RI FabLab, Wiki et site

Valorisation auprès des partenaires : réunions réseaux d'Oc, Agreenium, Comue, (ENVT, ENSAT, ...) EPLEFPA Auzeville, Foyers ruraux, ...

Valorisation de la taxe d'apprentissage

Des réalisations en cours et à venir

Un projet d'aménagement paysager au cœur du Learning Centre, un partenariat sur le site du complexe agricole d'Auzeville (ENSFEA/ CFPPA (UCARE Massif à thème, stagiaires du BP AP)

Lien B2/B12/terrasse : réflexion en cours pour valoriser et investir les ressources du LC

TeachingLab et LearningLab : Poursuite des expérimentations autour du numérique, reprise des ateliers bibliobuzz : le nouveau programme des ateliers autour du numérique éducatif, de la documentation, de la recherche et de la culture

Une thèse en cours : Barthélémi, Coline. Comprendre et analyser les nouveaux dispositifs pédagogique et numérique dans l'enseignement supérieur

Une journée d'études et un journée Barcamp en 2021

Poursuite des projets sur l'accessibilité numérique avec l'AccessLab

FabLab, poursuite des équipements avec l'achat de nouvelles machines (fraiseuse à commande numérique...), mise en place d'un partenariat avec l'ENVT - travaux de recherches en cours, poursuite et développement des activités en cours

Poursuite des aménagements pour améliorer le cadre de vie et d'étude

Participation à la réflexion pour l'écriture du SDN

Réalisation d'une signalétique générale du LC dans l'école

Publications

HANNA, D., GARDIES, C. (2020). Learning centres : quelles innovations dans les pratiques professionnelles des enseignants du supérieur ? *STICEF* (soumis)

FABRE, I., FAURE, L., GARDIES, C. (2019). Appropriation d'un espace *learning lab*, étape d'une professionnalisation ? In E. Brossais, C. Gardiès, N. Asloum (Eds). *Professionnalisation des acteurs de l'École au prisme des collaborations. Recherche, innovation, institution*. pp. 103-112. Toulouse : Cépaduès

FABRE, I., GARDIES, C. (2018). *Questionner les représentations des usages d'un learning centre*. Lille : presses universitaires du Septentrion, p. 109-127.

HANNA, D., GARDIES, C., PUEL, J-B. (2019). Accompagner les enseignants à l'innovation pédagogique et au numérique dans leurs pratiques. *Cahiers de la recherche, ENSFEA*, n°2 p. 31-35.

HANNA, D., GARDIES, C., PUEL, J-B. (2019). *Accompagner le changement de pratiques des enseignants : le cas de laboratoires d'innovation pédagogique dans deux établissements dans l'enseignement supérieur en France*. 6^e Colloque International en éducation «enjeux actuels et futurs de la formation et de la profession enseignante » (CRIFPE). Montréal, Canada.

HANNA, D., GARDIES, C., PUEL, J-B. (2019). *Learning centre : quels changements dans les pratiques professionnelles des enseignants du supérieur ?* Colloque international pluridisciplinaire « Changement et Professionnalisation ». ENSFEA, Toulouse-Auzeville, France, 3 et 4 décembre.

HANNA, D., GARDIES, C., PUEL, J-B. (2019). *Accompagner les enseignants à l'innovation pédagogique et au numérique dans leurs pratiques*. Carrefour de la Recherche « processus de transition et d'innovation dans les domaines de l'éducation et la formation, l'agroécologie et la dynamique des territoires : comment accompagner les acteurs ? ». ENSFEA.

HANNA, D., GARDIES, C., PUEL, J-B. (2019). *Transformation numérique et nouveaux processus d'enseignement-apprentissage : médiation des savoirs et construction collective de connaissances au sein des Learning centres*. Journée d'étude « Learning centres : espaces collaboratifs d'étude et d'enseignement ». ENSFEA, Toulouse-Auzeville, France

HANNA, D. (2019) sous la Dir. De GARDIES, C. *Transformation numérique et nouveaux processus d'enseignement-apprentissage : médiation des savoirs et construction collective de connaissances au sein des Learning centres*. [Rapport de recherche] Ecole Nationale Supérieure de Formation de l'Enseignement Agricole. <[hal-02316538](https://hal.archives-ouvertes.fr/hal-02316538)>

Contact : Cécile Gardiès et Jean-Baptiste Puel

